

## COMMUNICATION 1 : Adaptation à la vie scolaire

### ÉDUCATION PRÉSCOLAIRE - FRANCISATION



Coller ici l'étiquette d'identification

**Après quelques semaines de classe, voici des observations concernant l'adaptation de votre enfant à la vie scolaire.**

**1. Face à son nouveau milieu scolaire, votre enfant :**

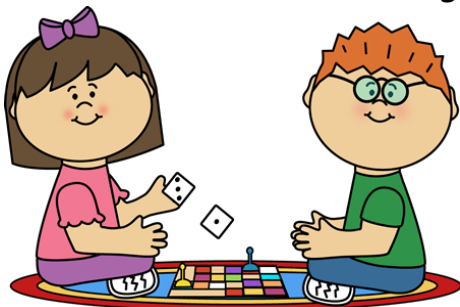
- semble à l'aise
- a besoin d'être rassuré
- est réservé
- est plutôt agité



**2. Concernant son adaptation à la vie de groupe, votre enfant :**

- se joint facilement aux autres
- se joint à un ou deux enfants
- observe sans se mêler aux autres
- s'isole, joue plutôt seul
- a besoin de soutien pour entrer en relation avec les autres
- a un comportement inacceptable envers les autres

**3. Lors d'activités de groupe (causeries, chansons, jeux collectifs), votre enfant :**



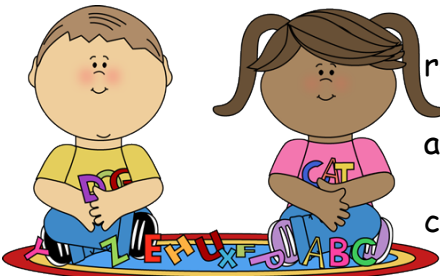
- participe spontanément
- participe si l'enseignant l'y invite
- refuse de participer
- perturbe le déroulement de l'activité

**4. Dans ses relations avec l'enseignante, votre enfant :**

- accepte l'aide offerte
- demande de l'aide lorsque cela est nécessaire
- évite la plupart des contacts
- demande une attention soutenue

**5. Concernant son apprentissage du français, votre enfant :**

- utilise quelques mots français pour se faire comprendre
- comprend le sens de quelques mots fréquents
- répète quelques mots à la demande
- arrive à se faire comprendre grâce au langage non-verbal
- communique uniquement dans sa langue maternelle
- reste silencieux



**6. Concernant les routines de la classe (rang, habillage, rangement, etc.), votre enfant :**

- les respecte
- observe les autres, les imite
- a besoin d'accompagnement
- refuse de collaborer

**Commentaires de l'enseignant :**

---

---

---

---

---

---

---

---

**Signature :** \_\_\_\_\_

**Date :** \_\_\_\_\_

**Signature d'un parent :** \_\_\_\_\_

